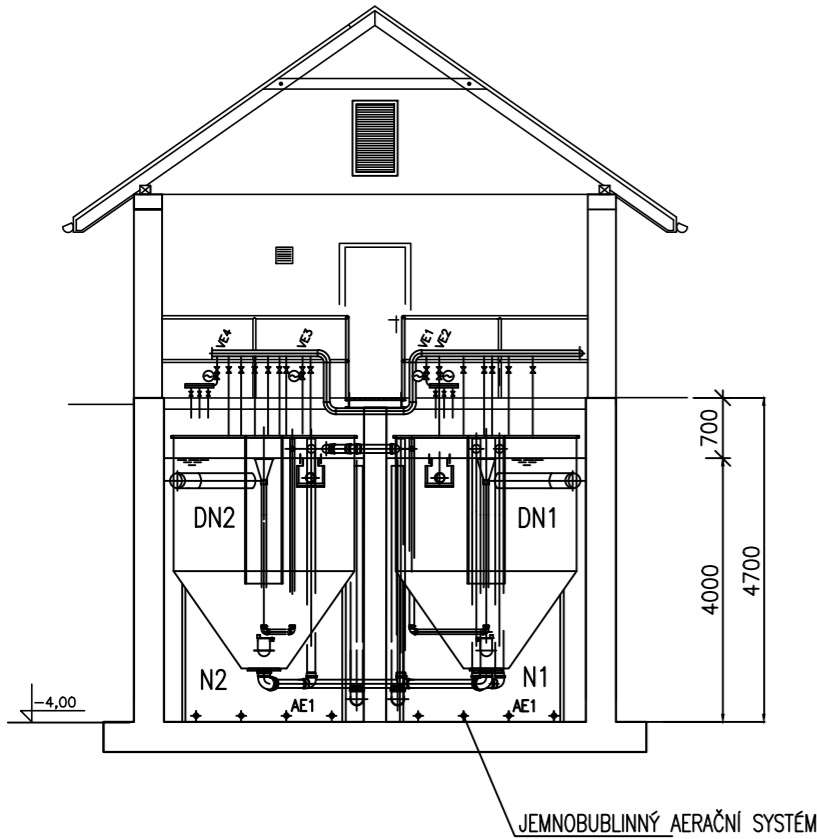
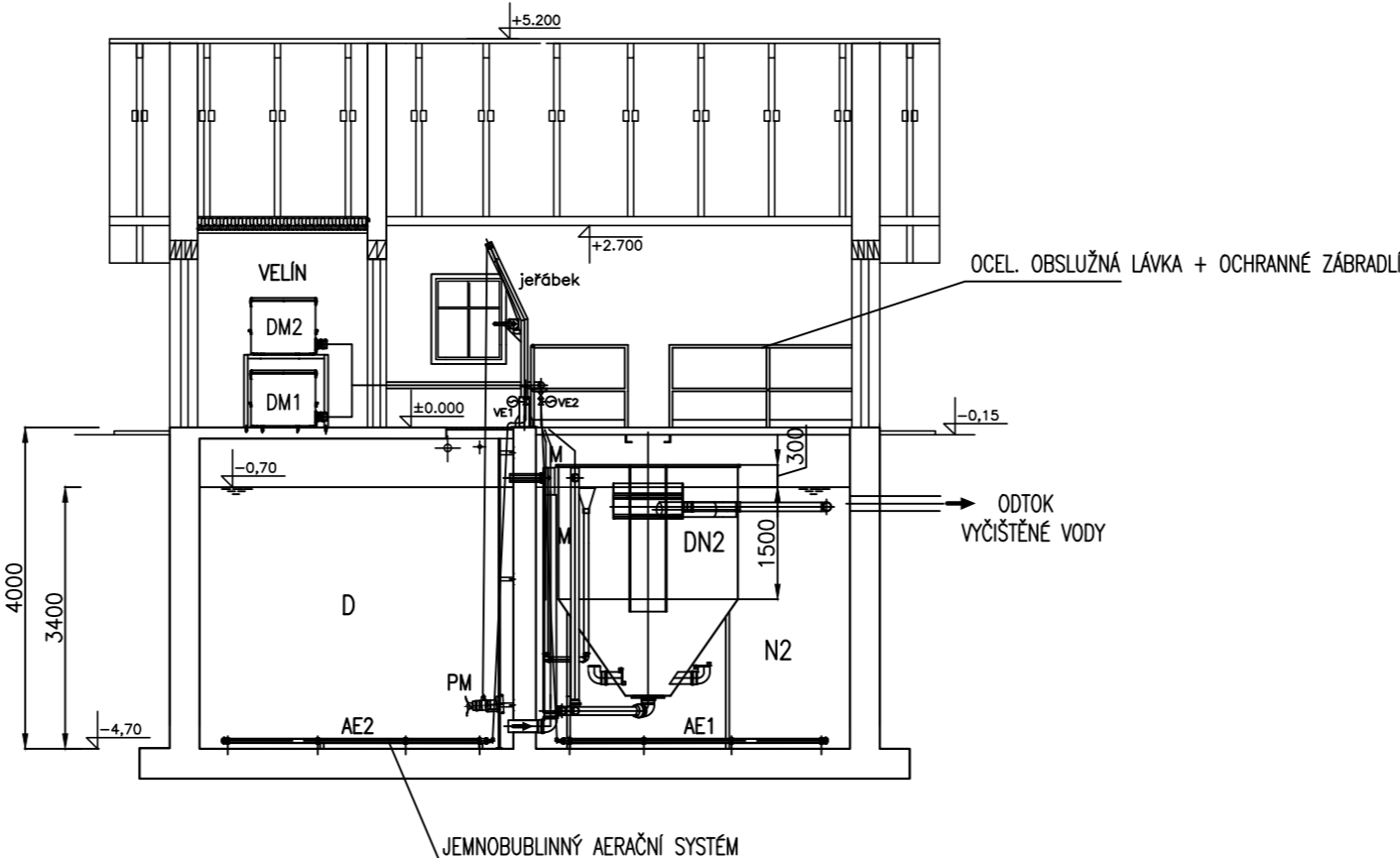


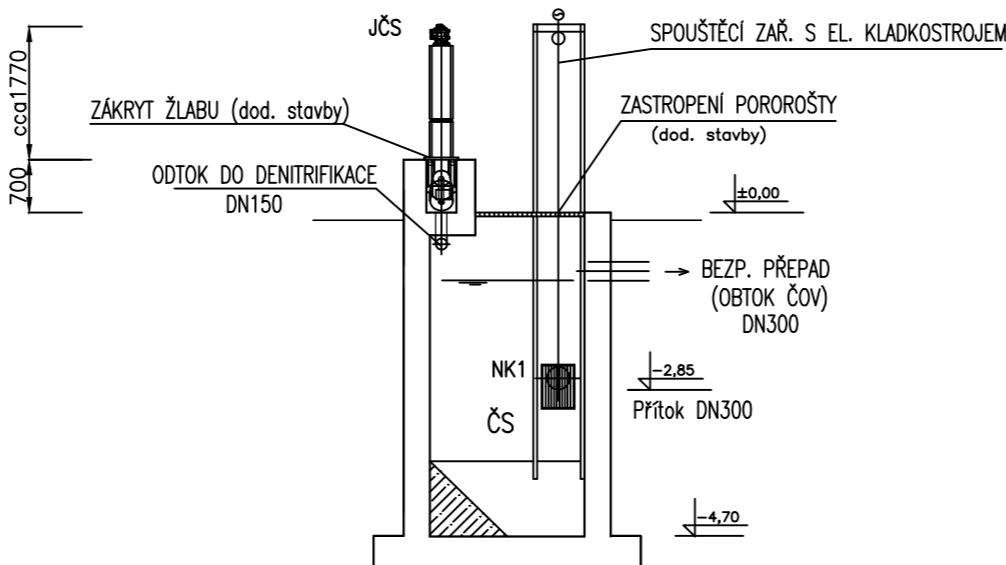
ŘEZ A–A



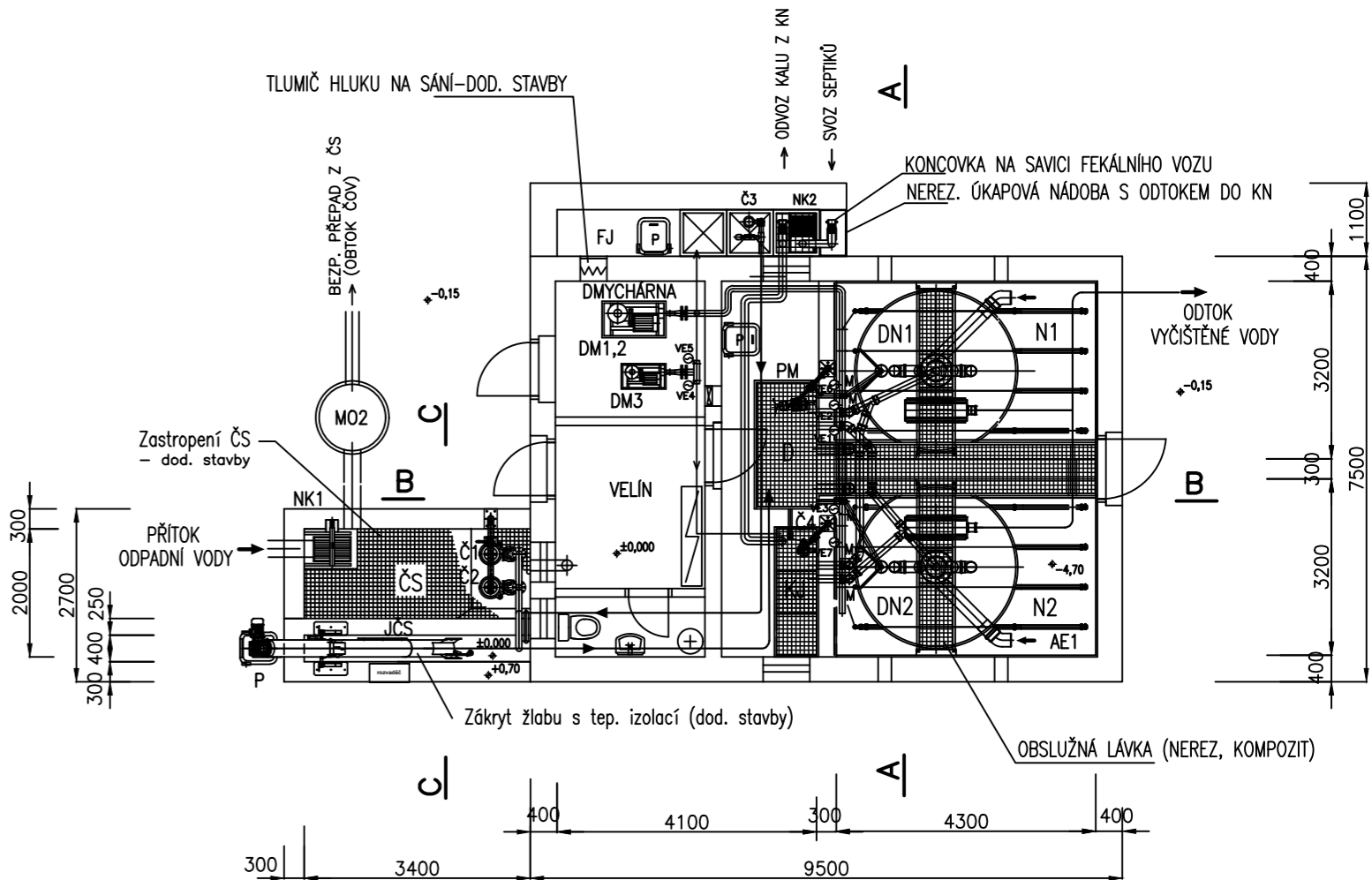
ŘEZ B–B



ŘEZ C–C



PŮDORYS



POZNÁMKA:
NAVRŽENÉ TECHNOLOGICKÉ PROSTUPY BUDOU VRTÁNY DLE POŽADAVKŮ TECHNOLOGIE (DOD. STAVBY).
TENTO VÝKRES NENAHAZUJE VÝROBNĚ DÍLENSKOU DOKUMENTACÍ!
VŠECHNY PRVKY NUTNO PŘEDEM ZAMĚŘIT NA STAVBĚ.
OVLÁDÁNÍ VŠECH ŠOUPAT A UZÁVĚŘŮ VYVÉST NA DOSAH POD STROPNÍ DESKU!
POKLOPY UPRAVIT DLE POŽADAVKŮ TECHNOLOGIE (PROSTUPY PRO POTRUBÍ, LANKA APOD.).

LEGENDA VIZ TECHNOLOGICKÉ SCHÉMA ČOV.

±0,000 = 348,65 m n.m.

VYPRACOVAL		PROJEKTANT		HLAV. INŽ. PROJEKTU		AUTORIZOVANÁ OSOBA		PIK V Í T E K Inženýrská a projektová kancelář			
KOTEK		KOTEK		DALÍK		DALÍK					
INVESTOR OBEC HOŘOVIČKY				OsRP RAKOVNÍK		KÚ STŘEDOČESKÝ					
NÁZEV STAVBY HOŘOVIČKY ČOV A KANALIZACE								ATELIER PRAHA		ČÍS. SOUPRAVY	
								DATUM 06/2024			
								STUPEŇ DPS			
								FORMÁT 3x44			
								MĚŘÍTKO 1 : 100			
								SOUBOR			
OBSAH VÝKRESU SDRUŽENÝ OBJEKT ČOV PŮDORYS, ŘEZY								ZAK. ČÍSLO		ČÍS. VÝKRESU	
								24–029			
										D.2.4	